

# F Xチャート解説①

## ～ローソク足と時間足について～

講 師

株式会社インベストラスト代表取締役

国際テクニカルアナリスト連盟

国際検定テクニカルアナリスト

福 永 博 之

# 目次

- ローソク足とは？
- ローソク足の種類と見方
- ローソク足と時間軸
- ティック足とは？

# ローソク足とは？

- ある定められた時間（分、日、週、月など）の始値、高値、安値、終値を示したもの
- 例
  - 始値 = その日の取引開始時価格
  - 高値 = その日の高値
  - 安値 = その日の安値
  - 終値 = その日の終値

# 取引時間とローク足について

## 標準時間

凡例： ■ 注文受付時間  
■ 取引時間



## サマータイム



# ローソク足の種類と見方

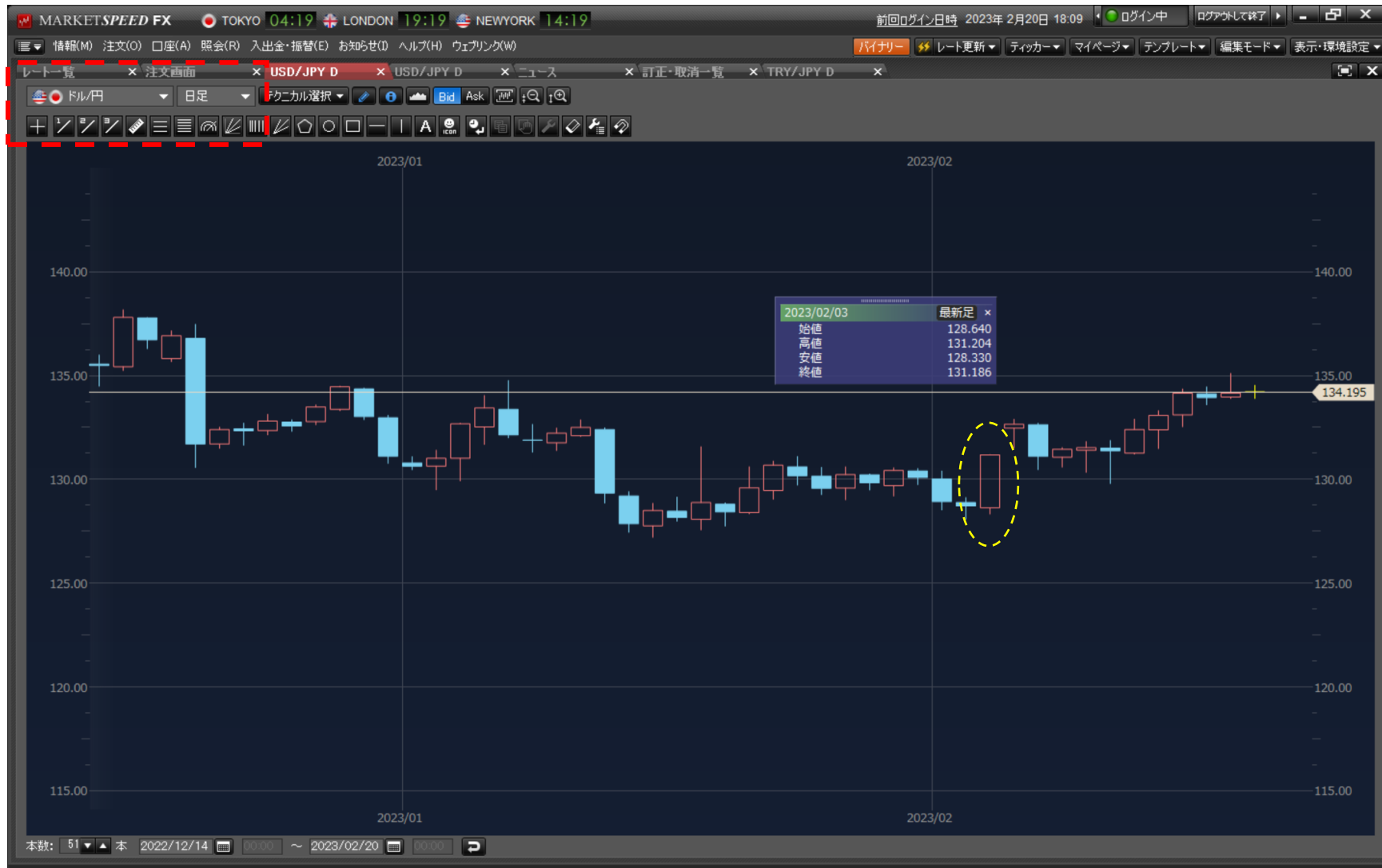
- 始値、高値、安値、終値の組み合わせ
  - 始値と終値のどちらが高いかで分かれる
    - 始値 > 終値 = 陽線（見方：上昇傾向）
    - 始値 < 終値 = 陰線（見方：下落傾向）
  - 陽線が連続する（見方：上昇傾向）
  - 陰線が連続する（見方：下落傾向）
  - 高値と安値を「ヒゲ」と呼ぶ
    - 高値 = 上ヒゲ
    - 安値 = 下ヒゲ

# マーケットスピードFXのチャート画面

陰線



# マーケットスピードFXのチャート画面



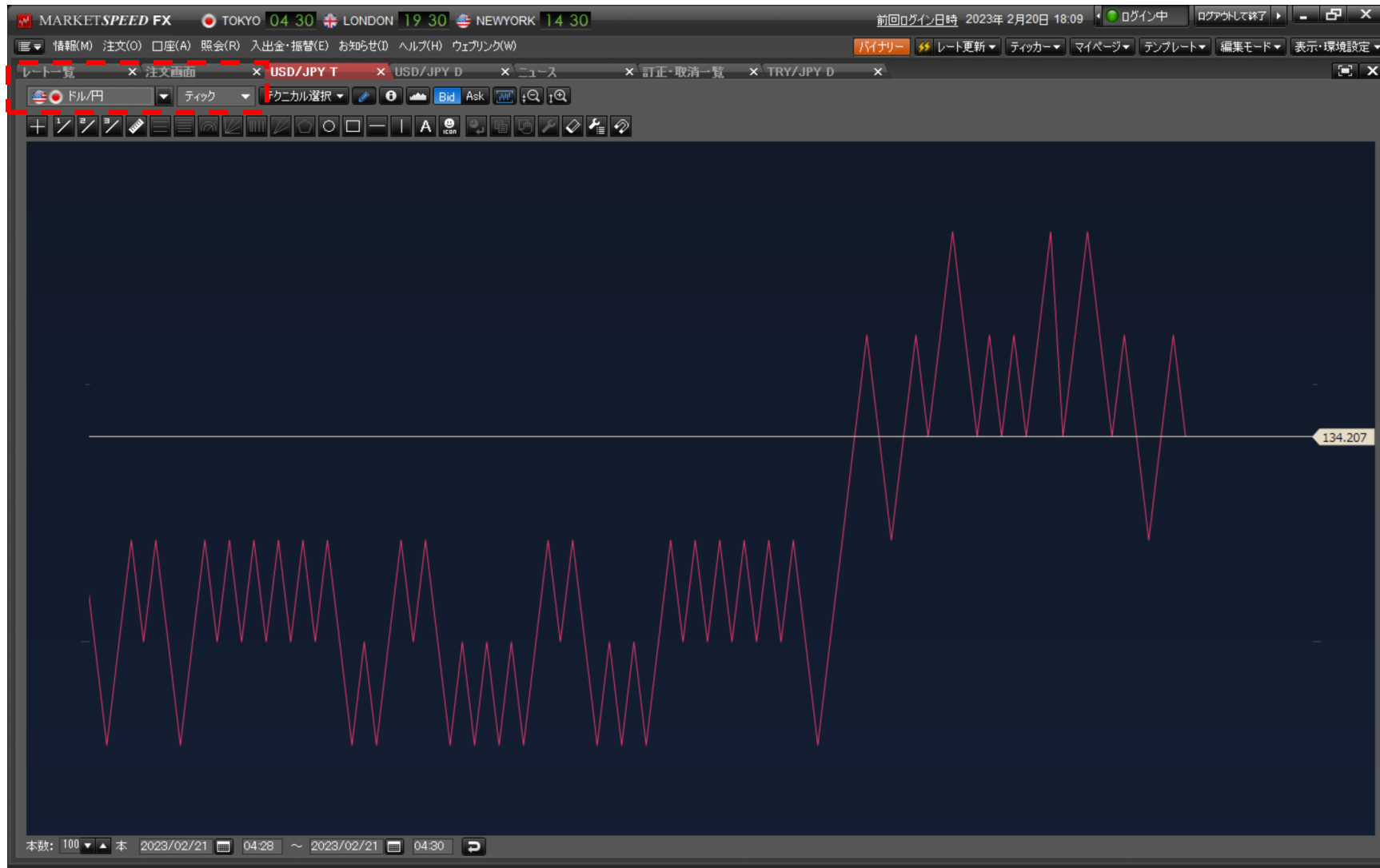
陽線

# 時間軸の種類 (ティック～月足)





# ティック足とは？



ティック足 = 取引が成立するごとに線が表示される

# F Xチャート解説②

## ～トレンド系、オシレーター系、その他の分析～

講 師

株式会社インベストラスト代表取締役

国際テクニカルアナリスト連盟

国際検定テクニカルアナリスト

福 永 博 之

# 目次

- テクニカル分析の種類
- トレンド系とは？
- オシレーター系とは？
- その他の分析について

# テクニカル分析の種類

- 大きくは3つに分類される
  - 価格の方向を分析するトレンド系
  - 売買タイミング（買われ過ぎや売られ過ぎ）を分析するオシレーター系
  - その他の分析手法（水準、サイクルなど）

# トレンド系とは？



# トレンド系の考え方

- 価格の方向を探る手法
- テレンドをもとに、売るか、買いかを判断する
- 戦略はトレンドフォロー（トレンド追随型）
- 利益を伸ばすために活用する
- テレンド転換時が売買タイミング

# オシレーター系とは？



# オシレーター系の考え方

- 売買タイミングを計る手法
- 買われ過ぎ、売られ過ぎをもとに判断する
- 戦略は逆張り
- 売り時や買い時を逃さないようにする



# その他の分析について



# その他の分析の考え方

- 水準やサイクルなど、トレンド系やオシレーター系で判断できない部分を分析する
- 水準では、下げ止まりの目途や高値の目途などを探る
- サイクルでは、いつ頃高値や安値をつけるかの時期を探る
- トレンド系やオシレーター系と合わせて判断する

# 外国為替証拠金取引（FX）のリスクと費用等について

## 外国為替証拠金取引(FX)の取引にかかるリスク

外国為替証拠金取引（FX）は、取引通貨の価格変動や、スワップポイントの支払いにより、損失が生じるおそれがあります。また、外国為替証拠金取引（FX）は少額の証拠金で、その差し入れた証拠金を上回る金額の取引をおこなうことができるため、大きな損失が発生する可能性があります。また、その損失額は差し入れた証拠金を上回るおそれがあります。

## 外国為替証拠金取引（FX）の取引にかかる費用等

外国為替証拠金取引（FX）の取引手数料は無料です。なお、取引にあたっては各通貨の売付価格と買付価格には差（スプレッド）があります。スプレッドは通貨ペアごとに異なります。

## 証拠金について

〔楽天FX口座〕レバレッジコースに応じて取引金額の4%～100%(最大レバレッジ25倍)の証拠金が必要となります。

(法人のお客様の場合は、取引金額に当社が定める証拠金率(\*)を乗じた金額以上の証拠金が必要となります。)

〔楽天MT4口座〕想定元本の4%以上の証拠金が必要となります。(法人のお客様の場合は、想定元本に当社が定める証拠金率(\*)を乗じた金額以上の証拠金が必要となります。)

\*当社は、金融先物取引業協会が算出した「為替リスク想定比率」以上となる証拠金率を通貨ペアごとに定めております。「為替リスク想定比率」とは、金融商品取引業等に関する内閣府令第117条第27項第1号に規定される定量的計算モデルを使い算出されるものです。

## スプレッドについて【（例外あり）について】

通常時は広告表示のスプレッドでお取引いただいておりますが、為替市場における取引高の低下又は売買が一方向に集中しているなどの状況においてはスプレッドが広がる場合があります。また、広告表示の値は実際の取引時のスプレッドを保証するものではなく、お客様の約定結果による実質的なスプレッドが広告表示の値と合致しない場合がありますのでご注意ください。

なお、スプレッドの拡大は、以下のような状況において発生する場合があります。

- 平日早朝時（概ね6時30分～7時30分※サマータイム期間中は一時間繰り上がります）
- 国内外の金融市場休場日（海外のクリスマス休暇や年末年始など）
- 主要経済指標の発表前後
- 震災などの天変地異や政変又は金融・経済関連の重大な出来事などの突発事象の発生時

## ■ご注意事項

本資料は、勉強会の為に作成されたものであり、有価証券の取引その他の取引の勧誘を目的としたものではありません。投資に関する最終決定はお客様ご自身の判断でなさるようお願いいたします。本資料及び資料にある情報をいかなる目的で使用される場合におきましても、お客様の判断と責任において使用されるものであり、本資料及び資料にある情報の使用による結果について、当社は何らの責任を負うものではありませんのでご了解ください。

お客様よりご提示いただきました情報以外で記載しております価格、数値、金利等は概算値または予測値であり、諸情勢により変化し、実際とは異なる場合がございます。また、本資料は将来の結果をお約束するものではありません。尚、お取引を締結する際に実際に用いられる価格または数値を表すものでもございませんので、予めご了承くださいませようお願い申し上げます。

商号等：楽天証券株式会社／金融商品取引業者 関東財務局長（金商）第195号、商品先物取引業者

加入協会：日本証券業協会、一般社団法人金融先物取引業協会、日本商品先物取引協会、一般社団法人第二種金融商品取引業協会、一般社団法人日本投資顧問業協会