



2013年8月20日

Press Release

楽天証券株式会社

ネット証券初の注文機能を搭載！

マーケットスピード Ver12.0 リリースのお知らせ

楽天証券株式会社（本社：東京都品川区、代表取締役社長：楠 雄治、以下「楽天証券」）は、2013年9月22日（日・予定）に、弊社PC用トレーディングツール「マーケットスピード Ver12.0」をリリースいたします。

本バージョンでは、マーケットスピードの最大の強みであるリアルタイムトレーディング機能をさらに強化し、お客様の注文執行にかかる時間を大幅に短縮できる注文機能を新たに搭載いたします。

このたび搭載する機能は、ネット証券で初の導入となる最短ワンクリックでスピーディに注文が執行できる「エクスプレス注文」と株価ボード（板）から直接注文が執行できる「武蔵」の2種類です。これらの注文機能が、ますます高速化している国内株式の市況にも迅速に対応できる投資環境を実現いたします。

「武蔵」は、お客様から要望の多かった株価ボード（板）を使った発注機能です。あらかじめ任意に登録した「銘柄一覧」や「ランキング情報」、「銘柄動向速報」などから銘柄を選択し、表示した株価ボードに注文数量をドラッグすると、直ちに発注が行なえます。また、執行中の注文が気配のどの位置にあるかを株価ボード上でビジュアル的に一目で把握できます。

また、「エクスプレス注文」は、信用取引の売買に特化した、ワンクリックで新規、返済ができる機能です。FX（外国為替証拠金取引）等で使われている注文手法を国内株式で初めて取り入れました。最良気配の「売」（もしくは「買」）の価格をクリックするだけで発注ができ、あらかじめ数量や暗証番号などを登録しておけば、ワンクリックで注文が執行できます。

弊社では、新バージョンのリリースに先駆けて、「マーケットスピードバージョン 12.0 評価版」のモニターを募集いたします。

モニターの方には、2013年9月18日（水）から、いち早くマーケットスピードの最新版を体験していただけます。

楽天証券では、今後も幅広い顧客層に対し、革新的な商品やサービスを提供してまいります。

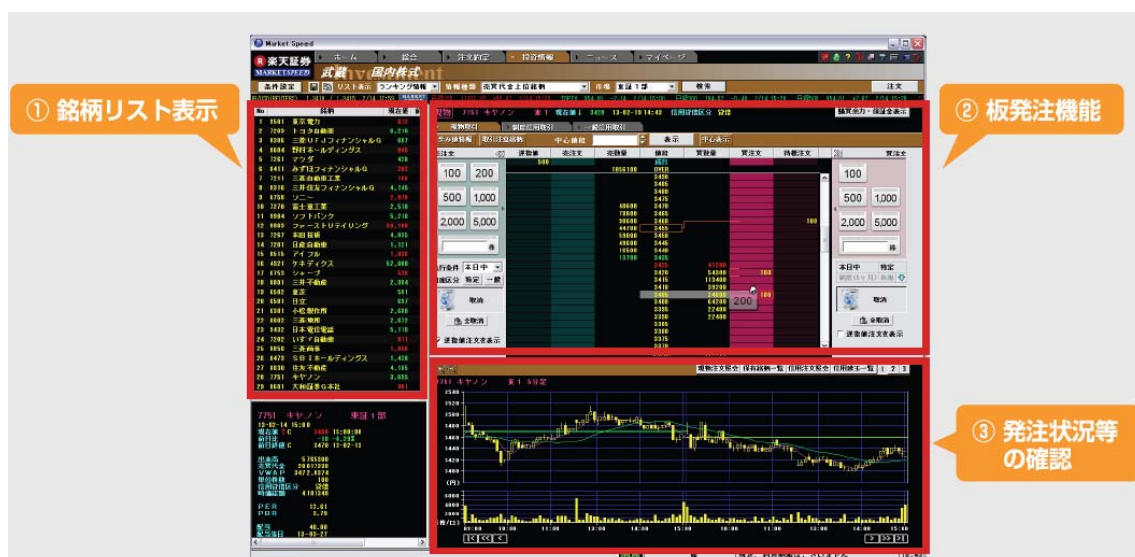
■ □ 概 要 □ ■

■ ダウンロード開始日

2013年9月22日（日）予定

■ 画面イメージおよび特徴

1. 板発注機能「武蔵」



-特徴

- 株価ボード（板）上に、発注数をドラッグ&ドロップするだけでダイレクトに発注できます。
- 注文の取消しや、価格の訂正もマウスの操作だけで完結いたします。
- 同画面に、注文状況やチャート、建玉情報をまとめて表示することができます。

2. エクスプレス注文



一 特徴

- ・ 画面に表示する価格をクリックするだけで注文が執行。最短ワンクリックでの注文が可能です。
- ・ 頻繁に取引する銘柄を並べて表示できるため、値段の変動のタイミングを逃さずにクリックのみで注文ができます。

■ 注文機能比較

	武蔵	エクスプレス注文
対象商品・取引種別	国内株式(現物・信用)	国内株式(信用のみ)
取引チャネル	マーケットスピード	マーケットスピード
注文形態	成行・指値・逆指値	成行・指値
執行条件	本日中・今週中・寄付引け・不成	IOC(※)

※IOC注文 (Immediate or Cancel Order) とは・・・注文を執行すると、ただちに指定した値段かそれよりも有利な値段で即時に一部あるいは全数量を約定させる注文です。
 なお、注文が成立しなかった場合、注文数量を失効させる条件が設定されます。

■ 評価版募集概要

一 募集期間

2013年8月20日(火) から 2013年9月12日(木) まで

一 募集予定人数

1,000名程度

- 利用料
無料
- 評価版利用期間
2013年9月18日（水）から2013年9月20日（金）まで（予定）

以上

【手数料等およびリスクの説明について】

楽天証券の取扱商品等にご投資いただく際には、各商品等に所定の手数料や諸経費等をご負担いただく場合があります。また、各商品等には価格の変動等による損失を生じるおそれがあります。各商品等へのご投資にかかる手数料等およびリスクについては、楽天証券ホームページの「[投資にかかる手数料等およびリスク](#)」ページに記載されている内容や契約締結前交付書面等をよくお読みになり、内容について十分にご理解ください。

商号等：楽天証券株式会社（[楽天証券ホームページ](#)）

金融商品取引業者：関東財務局長（金商）第195号、商品先物取引業者

加入協会：日本証券業協会、一般社団法人金融先物取引業協会、日本商品先物取引協会